



PARCO REGIONALE DEL MATESE - MOLISE

Data: 06/09/2020

Campitello Matese - S.rra le Tre Fineste - Eremo di Sant'Egidio - Pianelle

Difficoltà: E

Collaborazione: intersezionale CAI sottosezione di Bajano

Località e quota di partenza: Selva Piana 1450m (Campitello Matese)

Dislivello complessivo: +500/-700m

Quota massima raggiunta: Serra tre Finestre (1736m)

Durata escursione: 5 ore/14Km (escluso le soste)

Descrizione breve dell'itinerario e motivi d'interesse:

Partenza dell'escursione dalla località "Selva Piana"(1450m), poco antistante la stazione sciistica di Campitello Matese(1420m) in comune di San Massimo(CB). Nelle vicinanze una carrareccia salendo poco a monte ci conduce all'imbocco del sentiero CAI n°112BT(bretella della transumanza) che inerpicandosi in una estesa faggeta svetta sul brullo super panoramico crinale di Serra Tre Finestre, dopo averlo superato si scende di quota attraversando una serie di caratteristiche radure:- "Piana dell'Acerone" e gli "Accitiel" con annesse alcune doline. Ritornando di nuovo nel bosco, e continuando a scendere, si raggiunge l'antico eremo di Sant'Egidio(1170m) una copiosa e caratteristica sorgente consente ai visitatori di potersi dissetare. Successivamente imboccando il comodo sentiero CAI n°116 salendo leggermente di quota, e attraversando una bellissima vetusta faggeta si arriva alla località Pianelle intorno ai 1200m di quota, tappa finale dell'escursione, dove alcune auto lasciate preventivamente ci consentiranno di ritornare al punto di partenza dell'escursione.

NUMERO MASSIMO PARTECIPANTI 20

(escursione riservata ai soli soci Cai)

Equipaggiamento:

Scarponi e calze da trekking, zaino e coprizaino, pantaloni da trekking; abbigliamento a strati (a cipolla): primo strato traspirante e caldo (è sconsigliato il cotone a contatto con la pelle), secondo strato pile leggero e/o pesante, terzo strato giacca impermeabile; guanti, berretto da sole e di lana, borraccia, occhiali da sole, telo termico, crema solare, kit pronto soccorso per uso personale e scheda con farmaci per eventuali allergie, tessera CAI oppure documento di riconoscimento per i non soci CAI. Cibo ed acqua sufficienti all'escursione. Indumenti completo di ricambio (scarpe, calze, maglietta, etc.).

Attrezzatura: Bastoncini (facoltativi ma aiutano sia in salita che in discesa),

Per adesioni ed informazioni contattare il referente: Raffaele Berlantini per la sezione di Foggia

Appuntamento 6:20 Caffè dell'Alba(FG)

Spostamenti: auto proprie

Partenza escursione: Campitello Matese (1420m)

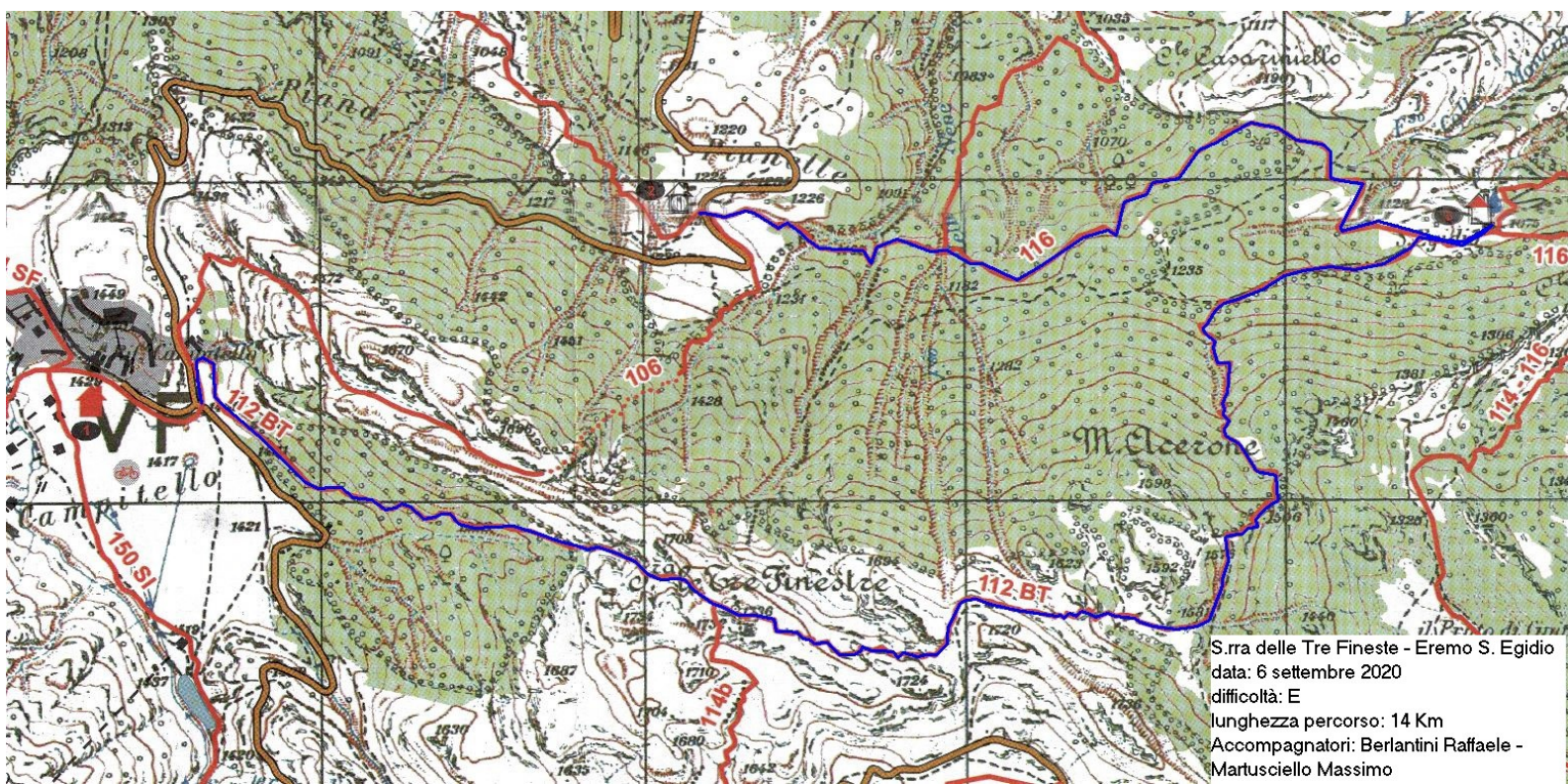
Rientro previsto: Tardo pomeriggio

ADEMPIMENTI PER LA PARTECIPAZIONE (misure COVID-19)

è obbligatorio attenersi a quanto segue:

- 1) **NECESSARIO** inviare una E-MAIL di PRE-ISCRIZIONE al referente raffaele.berlantini@gmail.com indicando nome, cognome e numero di telefono;
- 2) Attendere **CONFERMA DI ACCETTAZIONE** per considerare l'iscrizione completata;
- 3) Tener conto del limite di 20 partecipanti. Le iscrizioni si aprono dalla pubblicazione della presente;
- 4) Prendere visione delle "NOTE OPERATIVE";
- 5) **Compilare e sottoscrivere** (con data dell'escursione) e consegnare al referente, prima della partenza, il **MODULO DI AUTOCERTIFICAZIONE**;
- 6) Dotarsi di **MASCHERINA E GEL DISINFETTANTE** a base alcolica.

TRACCIATO PERCORSO CON CARTA ESCURSIONISTICA DEI SENTIERI SU SCALA 1:25000 - MATESE



TRACCIATO PERCORSO SU GOOGLE EARTH

